

**КОМИТЕТ ПО УПРАВЛЕНИЮ МУНИЦИПАЛЬНЫМ ИМУЩЕСТВОМ  
МУНИЦИПАЛЬНОГО РАЙОНА СЕРГИЕВСКИЙ**

с. Сергиевск  
(место составления акта)

" 20 " января 20 17 г.  
(дата составления акта)  
09:15  
(время составления акта)

**АКТ ПРОВЕРКИ**

органом муниципального контроля юридического лица, индивидуального  
предпринимателя, физического лица

№ 13-ф

По адресу/адресам: Самарская область, Сергиевский район, ~~Исмаилова Аделдина, ул.~~  
~~Самарская область, Сергиевский район, Исмаилова Аделдина, ул.~~  
(место проведения проверки)

На основании: Распоряжения органа муниципального земельного контроля № 13-ф от 10 января 2017 г. Плана проведения проверок физических лиц, не являющихся индивидуальными предпринимателями на 2017 г., утвержденный Распоряжением Администрации муниципального района Сергиевский Самарской области №1619-р от 30.11.2016 г.

(вид документа с указанием реквизитов (номер, дата))

была проведена плановая/выездная проверка в отношении:  
(плановая/выездная, документальная/выездная)

~~Исмаилова Нина Васильевна~~ адрес постоянного места жительства: Самарская область,  
~~Самарская область, Сергиевский район, Исмаилова Аделдина, ул.~~

(наименование юридического лица, фамилия, имя, отчество (последнее - при наличии)  
индивидуального предпринимателя, физического лица)

Дата и время проведения проверки:

" 19 " января 20 17 г. с 12 час. 50 мин. до 13 час. 05 мин. Продолжительность 15 мин

" " 20 г. с час. мин. до час. мин. Продолжительность

(заполняется в случае проведения проверок филиалов, представительств, обособленных структурных подразделений юридического лица или при осуществлении деятельности индивидуального предпринимателя по нескольким адресам)

Общая продолжительность проверки: 2 дня  
(рабочих дней/часов)

Акт составлен: Комитетом по управлению муниципальным имуществом муниципального района Сергиевский Самарской области  
(наименование органа муниципального контроля)

С копией распоряжения о проведении проверки ознакомлен(ы): (заполняется при проведении выездной проверки) Исмаилова Нина Васильевна  
(фамилия, инициалы, подпись, дата, время)

Дата и номер решения прокурора (его заместителя) о согласовании проведения проверки:

(заполняется в случае необходимости согласования проверки с органами прокуратуры)

Липо(а), проводившее проверку: Самохвалова Татьяна Сергеевна - ведущий специалист отдела земельных отношений Комитета по управлению муниципальным имуществом муниципального района Сергиевский Самарской области



Подписи лиц, проводивших проверку: Самохвалова Т.С. \_\_\_\_\_

С актом проверки ознакомлен(а), копия акта со всеми приложениями получил(а):  
\_\_\_\_\_

(фамилия, имя, отчество (последнее - при наличии), должности руководителя, иного должностного лица или уполномоченного представителя юридического лица, индивидуального предпринимателя, его уполномоченного представителя, физического лица, его уполномоченного представителя)

✓ " " \_\_\_\_\_ 20 \_\_\_\_ г.

✓ \_\_\_\_\_  
(подпись)

Пометка об отказе ознакомления с актом проверки: \_\_\_\_\_

(подпись уполномоченного должностного лица (лица), проводившего проверку)

КОМИТЕТ ПО УПРАВЛЕНИЮ МУНИЦИПАЛЬНЫМ ИМУЩЕСТВОМ  
МУНИЦИПАЛЬНОГО РАЙОНА СЕРГИЕВСКИЙ

(наименование органа местного самоуправления или уполномоченного им органа,  
осуществляющего муниципальный земельный контроль)

МУНИЦИПАЛЬНЫЙ ЗЕМЕЛЬНЫЙ КОНТРОЛЬ

ФОТОТАБЛИЦА

приложение к акту проверки соблюдения земельного законодательства  
от " 19 " января 2017 г. № 13-ф

Симохвалова Татьяна Сергеевна – ведущий специалист отдела земельных отношений Комитета по  
управлению муниципальным имуществом м. р. Сергиевский

(Ф.И.О. должностного лица, наименование юридического лица, Ф.И.О. гражданина)

Самарская область, Сергиевский район, с. Кормато-Аделяково, ул. Октябрьская, д. 16

Фото №1.

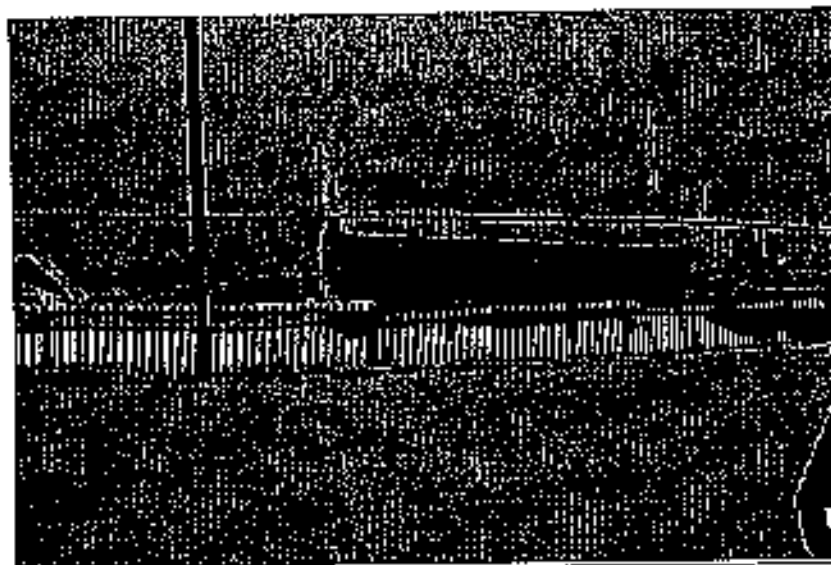


фото №2

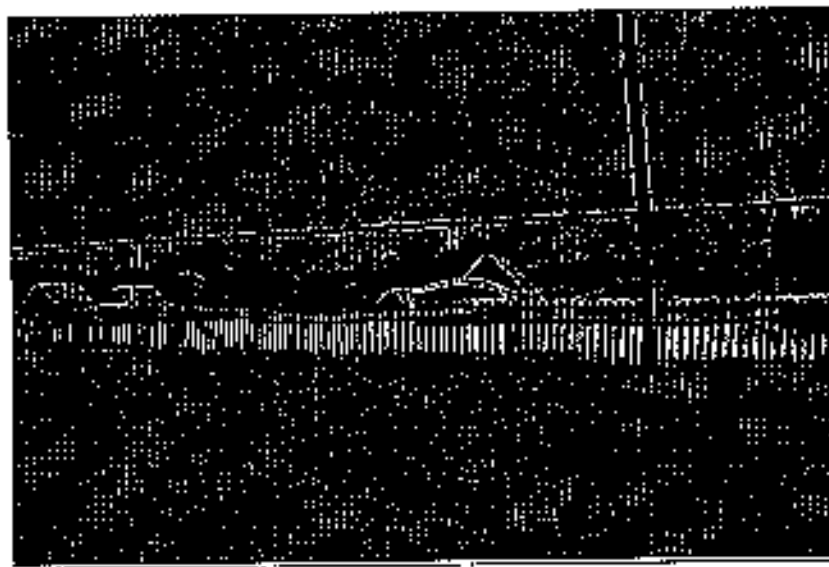


фото №3

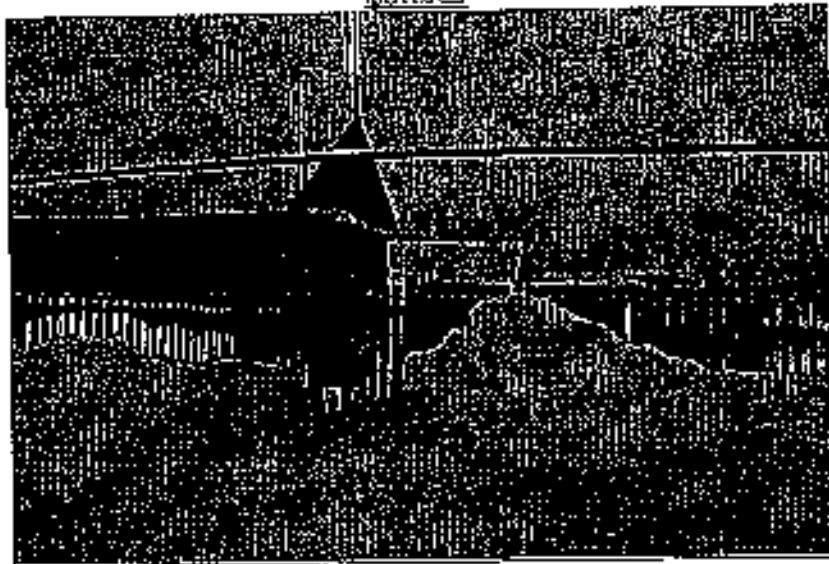


фото №4

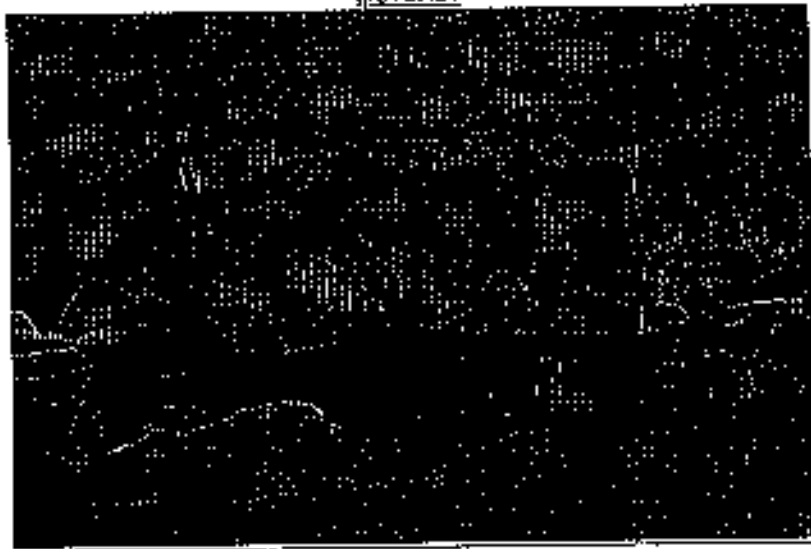
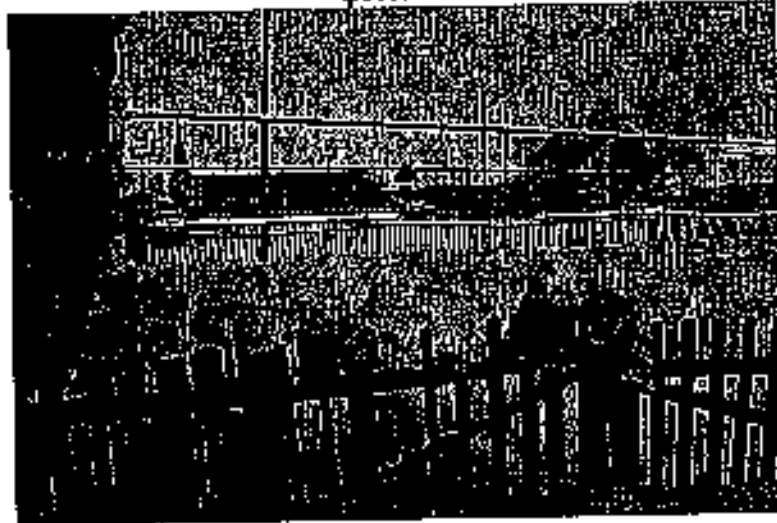


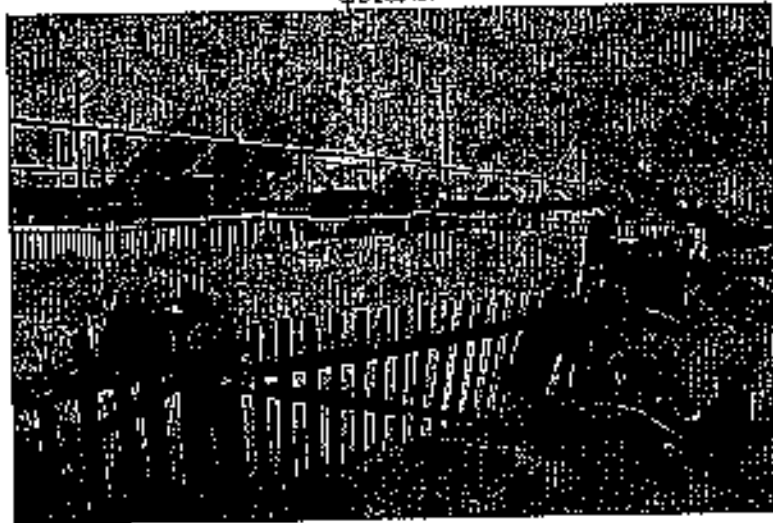
фото №5



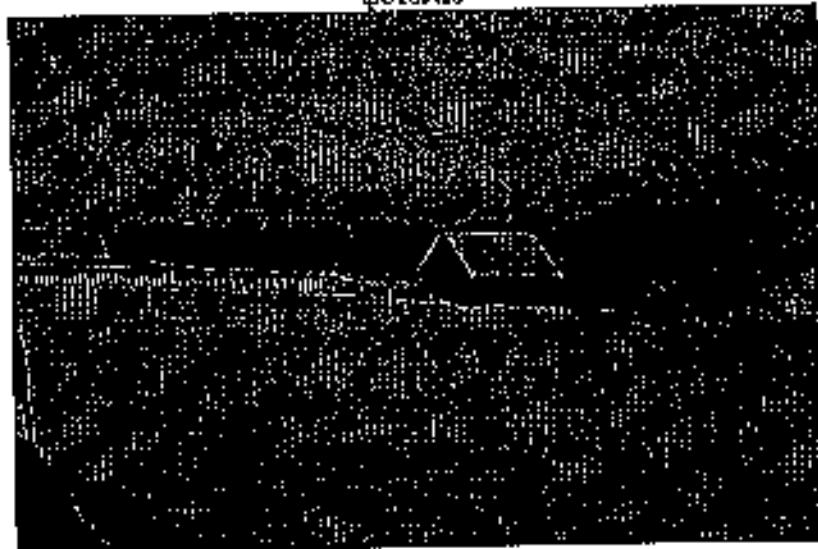
φωτο№6



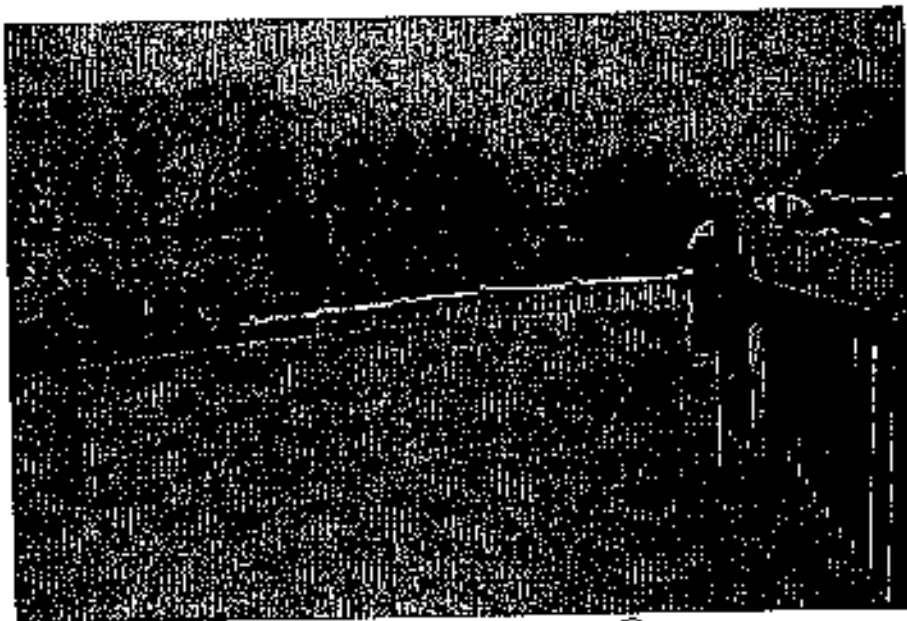
φωτο№7



φωτο№8



φωτο№9



Ведущий специалист отдела земельных  
отношений КУМИ м. р. Сергиевский

Т.С. САМОХВАЛОВА